

**ПОСТАНОВЛЕНИЕ**  
**АДМИНИСТРАЦИИ ГОРОДА СТАВРОПОЛЯ**  
**СТАВРОПОЛЬСКОГО КРАЯ**

24.08.2018

г. Ставрополь

№ 1690

Об утверждении документации по планировке территории (проекта планировки территории, проекта межевания территории) в границах проезда Котовского от жилого дома № 1 до жилого дома № 21, до улицы Кавалерийской, улицы Лесной от жилого дома № 1 до жилого дома № 204, улицы Дачной города Ставрополя в целях реконструкции подземного газопровода

В соответствии со статьями 45, 46 Градостроительного кодекса Российской Федерации, Федеральным законом от 06 октября 2003 г. № 131-ФЗ «Об общих принципах организации местного самоуправления в Российской Федерации», Уставом муниципального образования города Ставрополя Ставропольского края, с учетом протокола публичных слушаний, проведенных комиссией по землепользованию и застройке города Ставрополя от 22.12.2017, заключения о результатах публичных слушаний, проведенных комиссией по землепользованию и застройке города Ставрополя от 22.12.2017

**ПОСТАНОВЛЯЮ:**

1. Утвердить документацию по планировке территории (проект планировки территории, проект межевания территории) в границах проезда Котовского от жилого дома № 1 до жилого дома № 21, до улицы Кавалерийской, улицы Лесной от жилого дома № 1 до жилого дома № 204, улицы Дачной города Ставрополя согласно приложению в целях реконструкции подземного газопровода «Распределительный газопровод среднего и низкого давления ШРП № 4547440 в городе Ставрополе», инвентарный номер 26345.

2. Опубликовать настоящее постановление и документацию по планировке территории (проект планировки территории, проект межевания территории) в границах проезда Котовского от жилого дома № 1 до жилого дома № 21, до улицы Кавалерийской, улицы Лесной от жилого дома № 1 до жилого дома № 204, улицы Дачной города Ставрополя в газете «Ставрополь официальный. Приложение к газете «Вечерний Ставрополь» в течение семи дней со дня утверждения указанной документации.

3. Разместить настоящее постановление и документацию по планировке территории (проект планировки территории, проект межевания территории) в границах проезда Котовского от жилого

дома № 1 до жилого дома № 21, до улицы Кавалерийской, улицы Лесной от жилого дома № 1 до жилого дома № 204, улицы Дачной города Ставрополя в информационно-телекоммуникационной сети «Интернет».

4. Настоящее постановление вступает в силу со дня его подписания.

Глава города Ставрополя

А.Х. Джатдоев

## Приложение

к постановлению  
администрации города Ставрополя  
от 24.08.2018 № 1690

### ДОКУМЕНТАЦИЯ

по планировке территории (проект планировки территории, проект межевания территории) в границах проезда Котовского от жилого дома № 1 до жилого дома № 21, до улицы Кавалерийской, улицы Лесной от жилого дома № 1 до жилого дома № 204, улицы Дачной города Ставрополя

Документация по планировке территории (проект планировки территории) в границах проезда Котовского от жилого дома № 1 до жилого дома № 21, до улицы Кавалерийской, улицы Лесной от жилого дома № 1 до жилого дома № 204, улицы Дачной города Ставрополя

#### 1. Общая часть.

Документация по планировке территории (проект планировки территории) в границах проезда Котовского от жилого дома № 1 до жилого дома № 21, до улицы Кавалерийской, улицы Лесной от жилого дома № 1 до жилого дома № 204, улицы Дачной города Ставрополя (далее – проект планировки территории) линейного объекта «Распределительный газопровод среднего и низкого давления с ШРП № 4547440 в городе Ставрополе», инвентарный номер 26345, расположенного по адресу: улица Народная, улица Октябрьская, улица Лесная, проезд Филатова, переулок Белинского, переулок Кошевого, улица Железнодорожная, улица Лопатина, переулок Сальский, улица Разина, проезд Угловой, улица Уральская, улица Лазо, переулок Заслонова, проезд Котовского, улица Дачная, улица Авиационная город Ставрополь» (далее – объект строительства) разработана обществом с ограниченной ответственностью «Техноинжиниринг» на основании приказа Акционерного общества «Газпром газораспределение Ставрополь», действующего по доверенности № 78 АБ 3184820 от 04.08.2017, выданной Акционерным обществом «Газпром газораспределение» – собственником объекта строительства, от 09.08.2017 г. № 157 «О подготовке проекта планировки территории в отношении объекта «Распределительный газопровод среднего и низкого давления с ШРП № 4547440 в городе Ставрополе». Инвентарный номер 26345. Адрес: улица Народная, улица Октябрьская, улица Лесная, проезд Филатова, переулок Белинского, переулок Кошевого, улица Железнодорожная, улица Лопатина, переулок Сальский, улица Разина, проезд Угловой, улица Уральская, улица Лазо, переулок Заслонова, проезд Котовского, улица Дачная, улица Авиационная, город Ставрополь, Ставропольский край (реконструкция газопровода на участке по проезду Котовского от улицы Кавалерийской до улицы Лопатина, по улице Лесной от переулка Астраханского до проезда Паркового, по улице Лесной от улицы Лопырина до жилого дома № 130, по улице Лесной от улицы Лопырина до жилого дома № 204, улица

Дачная)» (далее – Приказ от 09.08.2017 № 157).

Приказ от 09.08.2017 № 157 принят в рамках Программы реконструкции и технического перевооружения газового хозяйства Акционерного общества «Газпром газораспределение».

Территория реконструкции объекта строительства, в отношении которой разработан проект планировки территории, расположена на участке по проезду Котовского от жилого дома № 1 до жилого дома № 21, до улицы Кавалерийской, улицы Лесной от жилого дома № 1 до жилого дома № 204, улицы Дачной города Ставрополя.

Проект планировки территории осуществляется в целях:  
 реконструкции объекта строительства;  
 обеспечения устойчивого развития территории;  
 выделения элементов планировочной структуры;  
 установления границ земельных участков, на которых расположены объекты капитального строительства;  
 установления границ земельного участка, предназначенного для реконструкции и размещения объекта строительства.

## 2. Разрешительная документация:

Градостроительный кодекс Российской Федерации;

Земельный кодекс Российской Федерации;

корректировка генерального плана города Ставрополя на 2010 – 2030 годы, утвержденная решением Ставропольской городской Думы от 03 сентября 2009 года № 98 «Об утверждении корректировки генерального плана города Ставрополя на 2010 – 2030 годы» (далее – Генеральный план);

Правила землепользования и застройки муниципального образования города Ставрополя Ставропольского края, утвержденные решением Ставропольской городской Думы от 27 сентября 2017 г. № 136 «О Правилах землепользования и застройки муниципального образования города Ставрополя Ставропольского края» (далее – Правила землепользования и застройки);

постановление Правительства Российской Федерации от 20 ноября 2000 г. № 878 «Об утверждении Правил охраны газораспределительных сетей»;

СП 42.13330.2016. «Свод правил. Градостроительство. Планировка и застройка городских и сельских поселений. Актуализированная редакция СНиП 2.07.01-89\*»;

СП 62.13330.2011. «Свод правил. Газораспределительные системы. Актуализированная редакция СНиП 42-01-2002. С изменением № 1»;

СП 42-101-2003. «Свод правил по проектированию и строительству. Общие положения по проектированию и строительству газораспределительных систем из металлических и полиэтиленовых труб»;

СП 42-103-2003 «Проектирование и строительство газопроводов из полиэтиленовых труб и реконструкция изношенных газопроводов»;



СП 21.13330.2012. «Свод правил. Здания и сооружения на подрабатываемых территориях и просадочных грунтах. Актуализированная редакция СНиП 2.01.09-91»;

ГОСТ 17375-2001 (ИСО 3419-81). «Детали трубопроводов бесшовные приварные из углеродистой и низколегированной стали. Отводы крутоизогнутые типа 3D (R ≈ 1,5 DN). Конструкция»;

ГОСТ Р 52779-2007 (ИСО 8085-2:2001, ИСО 8085-3:2001) «Детали соединительные из полиэтилена для газопроводов. Общие технические условия» (далее – ГОСТ Р 52779-2007);

Приказ от 09.08.2017 № 157;

техническое задание на разработку проекта планировки территории под размещение объекта строительства.

### 3. Положение о размещении объекта строительства.

В административном отношении объект строительства расположен на землях муниципального образования города Ставрополя Ставропольского края (далее – город Ставрополь), в северо-западной части. Объект строительства проходит вдоль улиц с индивидуальными жилыми домами, расположенными по адресу: город Ставрополь, улица Лесная, проезд Котовского, улица Дачная, и приведен в приложении 1 к документации по планировке территории (проекту планировки территории, проекту межевания территории) в границах проезда Котовского от жилого дома № 1 до жилого дома № 21, до улицы Кавалерийской, улицы Лесной от жилого дома № 1 до жилого дома № 204, улицы Дачной города Ставрополя.

Реконструкцию объекта строительства планируется осуществить в границах города Ставрополя, в кадастровых кварталах: 26:12:021304, 26:12:021303, 26:12:021302, 26:12:022025, 26:12:022201, 26:12:022203, 26:12:022206, 26:12:022027, 26:12:020603, 26:12:022202, 26:12:022009, на землях, государственная собственность на которые не разграничена и относится к категории земель – земли населенных пунктов.

Объекты культурного наследия, включенные в единый государственный реестр объектов культурного наследия, отсутствуют, выявленные объекты культурного наследия на местности в результате проведения полевых работ отсутствуют, объекты, обладающие признаками объекта культурного наследия, отсутствуют. В случае выявления объектов культурного наследия в процессе реконструкции объекта строительства необходимо приостановить работы и уведомить соответствующие контрольные органы в порядке, предусмотренном Федеральным законом от 25 июня 2002 г. № 73-ФЗ «Об объектах культурного наследия (памятниках истории и культуры) народов Российской Федерации», Законом Ставропольского края от 16 марта 2006 г. № 14-кз «Об объектах культурного наследия (памятниках истории и культуры) народов Российской Федерации в Ставропольском крае».

### 4. Описание объекта строительства.

На объекте строительства предусматривается:

реконструкция подземного распределительного газопровода низкого давления с увеличением диаметра труб по улице Лесной, проезду Котовского, улице Дачной на расстоянии 0,7 м и более от существующего газопровода низкого давления диаметром 89 мм;

перекладка к индивидуальным жилым домам газопроводов – вводов, которые представляют собой газопровод газораспределительной сети от места присоединения к распределительному газопроводу до отключающего устройства перед вводным газопроводом или футляром при вводе в здание в подземном исполнении (далее – газопроводы – вводы).

Газопроводы – вводы, входящие в имущественный комплекс Акционерного общества «Газпром газораспределение», расположены в полосе отвода объекта строительства, формируемой для осуществления работ по реконструкции объекта строительства.

Газопроводы – вводы, не входящие в имущественный комплекс Акционерного общества «Газпром газораспределение», необходимо переподключить с минимальным изменением их протяженности.

Давление газа на объекте строительства:

проектное: 0,005 Мпа;

фактическое: 0,005 Мпа.

Материалы, предусмотренные для реконструкции объекта строительства:

трубы стальные электросварные прямошовные группы В по ГОСТу 10704-91 «Межгосударственный стандарт. Трубы стальные электросварные прямошовные. Сортамент» в изоляции; материалом изоляции объекта строительства является экструдированный полиэтилен в соответствии с ГОСТ 9.602-2005 (далее – стальные трубы);

трубы полиэтиленовые по ГОСТу Р 50838-2009 «(ИСО 4437:2007). Национальный стандарт Российской Федерации. Трубы из полиэтилена для газопроводов. Технические условия» из полиэтилена ПЭ100 SDR11 с коэффициентом запаса прочности 6,7 (далее - полиэтиленовые трубы).

Повороты из стальных труб необходимо выполнить отводами по ГОСТу 17375-2001. Повороты стальных труб с нестандартными углами выполняются отводами по согласованию с изготовителем.

Повороты из полиэтиленовых труб необходимо выполнить упругим изгибом и с помощью отводов. Соединительные детали из полиэтилена для объекта строительства должны соответствовать техническим требованиям в соответствии с ГОСТом Р 52779-2007.

В местах пересечения объекта строительства с подземными кабелями связи предусмотрена прокладка труб в стальном футляре длиной 6,0 м.

Параметры образуемого земельного участка, сформированного под полосу отвода объекта строительства (далее – образуемый земельный участок), образуемых частей земельных участков, сформированных под полосу отвода объекта строительства (далее – образуемая часть земельного участка), представлены в таблице 1.

Таблица 1

№ п/п	Тип земельного участка	Площадь, кв. м	Ширина, м	Длина, м
1.	Образуемый земельный участок, расположенный на землях, государственная собственность на которые не разграничена	23005	7,5	2756,7
2.	Образуемая часть земельного участка на земельном участке с кадастровым номером 26:12:022025:283	47	0,6 - 5,0	19,0
3.	Образуемая часть земельного участка на земельном участке с кадастровым номером 26:12:021303:732	9	1,2	7,4
4.	Образуемая часть земельного участка на земельном участке с кадастровым номером 26:12:021304:1658	31	3,5	9,0

Вид разрешенного использования для образуемого земельного участка по классификатору видов разрешенного использования земельных участков, утвержденному приказом Министерства экономического развития Российской Федерации от 01 сентября 2014 г. № 540 «Об утверждении классификатора видов разрешенного использования земельных участков», а также в соответствии с Правилами землепользования и застройки – «коммунальное обслуживание». Код (числовое обозначение) вида разрешенного использования земельного участка – 3.1.

5. Основные технико-экономические показатели проекта планировки территории.

Основные технико-экономические показатели проекта планировки территории представлены в таблице 2.

Таблица 2

№ п/п	Наименование	Единица измерения	Количество
1.	Территория в границах проекта планировки территории, всего:	кв. м	23747,0
1)	Общая площадь образуемого земельного участка	кв. м	23005,0
2)	Общая площадь образуемых частей земельных участков	кв. м	87,0
3)	Общая протяженность объекта строительства	кв. м	2756,7

6. Координаты поворотных точек границы образуемого земельного участка, расположенного на землях, государственная собственность на которые не разграничена, образуемых частей земельных участков с кадастровыми номерами: 26:12:022025:283, 26:12:021303:732, 26:12:021304:1658 и красных линий приведены в ведомости координат поворотных точек, изложенной в приложении 3 к документации по планировке территории (проекту планировки территории, проекту межевания территории) в границах проезда Котовского от жилого дома № 1 до жилого дома № 21, до улицы Кавалерийской, улицы Лесной от жилого дома № 1 до

жилого дома № 204, улицы Дачной города Ставрополя.

Документация по планировке территории  
(проект межевания территории) в границах проезда Котовского  
от жилого дома № 1 до жилого дома № 21, до улицы Кавалерийской, улицы  
Лесной от жилого дома № 1 до жилого дома № 204, улицы Дачной города  
Ставрополя

#### 7. Общая часть.

Документация по планировке территории (проект межевания территории) в границах проезда Котовского от жилого дома № 1 до жилого дома № 21, до улицы Кавалерийской, улицы Лесной от жилого дома № 1 до жилого дома № 204, улицы Дачной города Ставрополя (далее – проект межевания территории) объекта строительства разработана обществом с ограниченной ответственностью «Техноинжиниринг» на основании Приказа от 09.08.2017 № 157.

Территория реконструкции объекта строительства, в отношении которой разработан проект межевания территории, расположена на участке по проезду Котовского от жилого дома № 1 до жилого дома № 21, до улицы Кавалерийской, по улице Лесной от жилого дома № 1 до жилого дома № 204, по улице Дачной города Ставрополя.

Проект межевания территории выполнен в соответствии с требованиями Градостроительного кодекса Российской Федерации, Земельного кодекса Российской Федерации, Федерального закона от 13 июля 2015 г. № 218–ФЗ «О государственной регистрации недвижимости», постановления Правительства Российской Федерации от 20 ноября 2000 г. № 878 «Об утверждении Правил охраны газораспределительных сетей», СП 42.13330.2016. «Свод правил. Градостроительство. Планировка и застройка городских и сельских поселений. Актуализированная редакция СНиП 2.07.01-89\*», на основании:

Генерального плана;

Правил землепользования и застройки;

Приказа от 09.08.2017 № 157;

технического задания на разработку проекта межевания территории под размещение объекта строительства.

Установление границы полосы отвода, предназначенной для объекта строительства, в границах проезда Котовского от жилого дома № 1 до жилого дома № 21, до улицы Кавалерийской, улицы Лесной от жилого дома № 1 до жилого дома № 204, улицы Дачной города Ставрополя в целях реконструкции объекта строительства на местности следует выполнять в соответствии с требованиями федерального законодательства, а также инструкции по межеванию земель, утвержденной Комитетом Российской Федерации по земельным ресурсам и землеустройству 08 апреля 1996 года.

8. Цели и задачи разработки проекта межевания территории:  
реконструкция объекта строительства;

установление границ застроенных земельных участков и границ незастроенных земельных участков, оценка изъятия земельных участков; определение и установление границ сервитутов; повышение эффективности использования территории города Ставрополя.

Задачами подготовки проекта межевания территории являются анализ фактического землепользования, разработка проектных решений по координированию красных линий и вновь образуемого земельного участка, формируемого для реконструкции объекта строительства (далее – полоса отвода объекта строительства).

9. Используемые исходные материалы:

информация об установленных сервитутах и иных обременениях существующих земельных участков на территории объекта строительства (далее – существующие земельные участки);

границы существующих земельных участков, вид разрешенного использования существующих земельных участков, сведения по формам собственности, зарегистрированным на существующие земельные участки, данные о собственниках существующих земельных участков, сформированные на основании кадастрового плана территории, выписок из Единого государственного реестра недвижимости, предоставленных филиалом Федерального государственного бюджетного учреждения «Федеральная кадастровая палата Федеральной службы государственной регистрации, кадастра и картографии» по Ставропольскому краю.

10. Опорно-межевая сеть на объекте строительства.

В настоящий момент существует установленная система геодезической сети специального назначения для определения координат точек земной поверхности с использованием спутниковых систем. Система координат – МСК 26 от СК 95. Действующая система геодезической сети удовлетворяет требованиям выполнения землеустроительных работ для установления границ образуемого земельного участка объекта строительства на местности.

11. Структура территории, образуемой в результате проекта межевания территории.

С целью рационального использования смежных земельных участков проектом межевания территории предусматривается минимальное использование земель города Ставрополя при реконструкции объекта строительства.

В административном отношении земельные участки, находящиеся в границах проекта межевания территории, расположены на землях города Ставрополя, а также на земельных участках, находящихся в собственности у физических и (или) юридических лиц, сведения о границах которых содержатся в Едином государственном реестре недвижимости.

Реконструкцию объекта строительства планируется осуществить в границах города Ставрополя, в кадастровых кварталах: 26:12:021304, 26:12:021303, 26:12:021302, 26:12:022025, 26:12:022201, 26:12:022203,

26:12:022206, 26:12:022027, 26:12:020603, 26:12:022202, 26:12:022009, на землях, государственная собственность на которые не разграничена и относится к категории земель – земли населенных пунктов.

Адрес образуемого земельного участка под полосу отвода объекта строительства: Российская Федерация, Ставропольский край, город Ставрополь, улица Народная, улица Октябрьская, улица Лесная, проезд Филатова, переулок Белинского, переулок Кошевого, улица Железнодорожная, улица Лопатина, переулок Сальский, улица Разина, проезд Угловой, улица Уральская, улица Лазо, переулок Заслонова, проезд Котовского, улица Дачная, улица Авиационная.

#### 12. Сервитуты и иные обременения.

На территории объекта строительства расположены:

водопроводная магистраль;

канализационная магистраль;

существующие линии электропередачи.

Образуемый земельный участок, образуемые части земельных участков, сформированных под полосу отвода объекта строительства, расположены в охранных зонах, сведения о которых содержатся в Едином государственном реестре недвижимости:

«26.12.2.75 – Охранная зона распределительного газопровода низкого и среднего давления с ШРП 4547440 в городе Ставрополе. Ставропольский край, город Ставрополь, улица Народная, улица Октябрьская, улица Лесная, проезд Филатова, переулок Белинского, переулок Кошевого, улица Железнодорожная»;

«26.12.2.95 – Охранная зона распределительного газопровода низкого давления в городе Ставрополе с ШРП № 4547429».

#### 13. Полоса отвода объекта строительства.

Проектом межевания территории предусматривается образование земельного участка, частей земельных участков под реконструкцию объекта строительства.

Установление полосы отвода под объект строительства планируется на землях, государственная собственность на которые не разграничена, и на территориях с установленными границами и землях собственности. На земельных участках с кадастровыми номерами 26:12:022025:283, 26:12:021303:732, 26:12:021304:1658 планируется образование частей земельных участков для временной полосы отвода объекта строительства.

Образуемый земельный участок, а также образуемые части земельных участков сформированы в соответствии с требованиями Федерального закона от 24 июля 2007 г. № 218-ФЗ «О государственной регистрации недвижимости».

#### 14. Параметры образуемого земельного участка, образуемых частей земельных участков.

Вид разрешенного использования для образуемого земельного участка по классификатору видов разрешенного использования земельных участков,

утвержденному приказом Министерства экономического развития Российской Федерации от 01 сентября 2014 г. № 540 «Об утверждении классификатора видов разрешенного использования земельных участков», а также в соответствии с Правилами землепользования и застройки – «коммунальное обслуживание». Код (числовое обозначение) вида разрешенного использования земельного участка – 3.1.

Параметры образуемого земельного участка, образуемых частей земельных участков представлены в таблице 3.

Таблица 3

№ п/п	Местоположение	Условное обозначение на чертеже	Условный номер земельного участка	Площадь земельного участка (кв. м)	Категория земель	Наименование вида разрешенного использования земельного участка (код (числовое обозначение) вида разрешенного использования земельного участка)
1	2	3	4	5	6	7
1.	Российская Федерация, Ставропольский край, город Ставрополь, улица Народная, улица Октябрьская, улица Лесная, проезд Филатова, переулок Белинского, переулок Кошевого, улица Железнодорожная, улица Лопатина, переулок Сальский, улица Разина, проезд Угловой, улица Уральская, улица Лазо, переулок Заслонова, проезд Котовского, улица Авиационная	участок 1	:ЗУ1(:ЗУ1(1)	23005	земли населенных пунктов	коммунальное обслуживание (3.1)
2.	Ставропольский край, город Ставрополь, улица Балакирева	участок 2	26:12:022025:283/узу1(/чзу1(1)/чзу1(2))	47	земли населенных пунктов	коммунальное обслуживание (3.1)

1	2	3	4	5	6	7
3.	Ставропольский край, город Ставрополь, улица Октябрьская, в районе нежилого здания № 159	участок 3	26:12:02 1303:732 /чзу1	9	земли населен ных пунктов	коммунальное обслуживание (3.1)
4.	Ставропольский край, город Ставрополь, улица Лесная, 192 б	участок 4	26:12:02 1304:165 8/чзу1	31	земли населен ных пунктов	коммунальное обслуживание (3.1)

#### 15. Правовой статус проекта межевания территории.

На период подготовки проекта межевания территории территория в границах проезда Котовского от жилого дома № 1 до жилого дома № 21, до улицы Кавалерийской, улицы Лесной от жилого дома № 1 до жилого дома № 204, улицы Дачной города Ставрополя в целях реконструкции объекта строительства свободна от застройки, также имеются действующие и выведенные из эксплуатации линейные объекты инженерных сетей и автомобильные дороги.

В рамках проекта межевания территории не выделяются земельные участки, относящиеся к территориям общего пользования или имуществу общего пользования, в том числе в отношении которых предполагается резервирование и (или) изъятие для государственных или муниципальных нужд. Образуемый земельный участок предназначен для реконструкции объекта строительства.

#### 16. Основные показатели по проекту межевания территории.

Проект межевания территории, представленный в приложении 2 к документации по планировке территории (проекту планировки территории, проекту межевания территории) в границах проезда Котовского от жилого дома № 1 до жилого дома № 21, до улицы Кавалерийской, улицы Лесной от жилого дома № 1 до жилого дома № 204, улицы Дачной города Ставрополя, обеспечивает равные права и возможности правообладателям земельных участков в соответствии с действующим законодательством и позволяет обеспечить необходимые требования по содержанию и обслуживанию объектов застройки в условиях сложившейся планировочной системы проекта межевания территории.

#### 17. Основные технико-экономические показатели проекта межевания территории.

Основные технико-экономические показатели проекта межевания территории представлены в таблице 4.

Таблица 4

№ п/п	Наименование	Единица измерения	Количество
1	2	3	4
1.	Территория в границах проекта межевания территории, всего:	кв. м	23747,0



1	2	3	4
1)	Общая площадь образуемого земельного участка	кв. м	23005,0
2)	Общая площадь образуемых частей земельных участков	кв. м	87,0
3)	Общая протяженность объекта строительства	м	2756,7

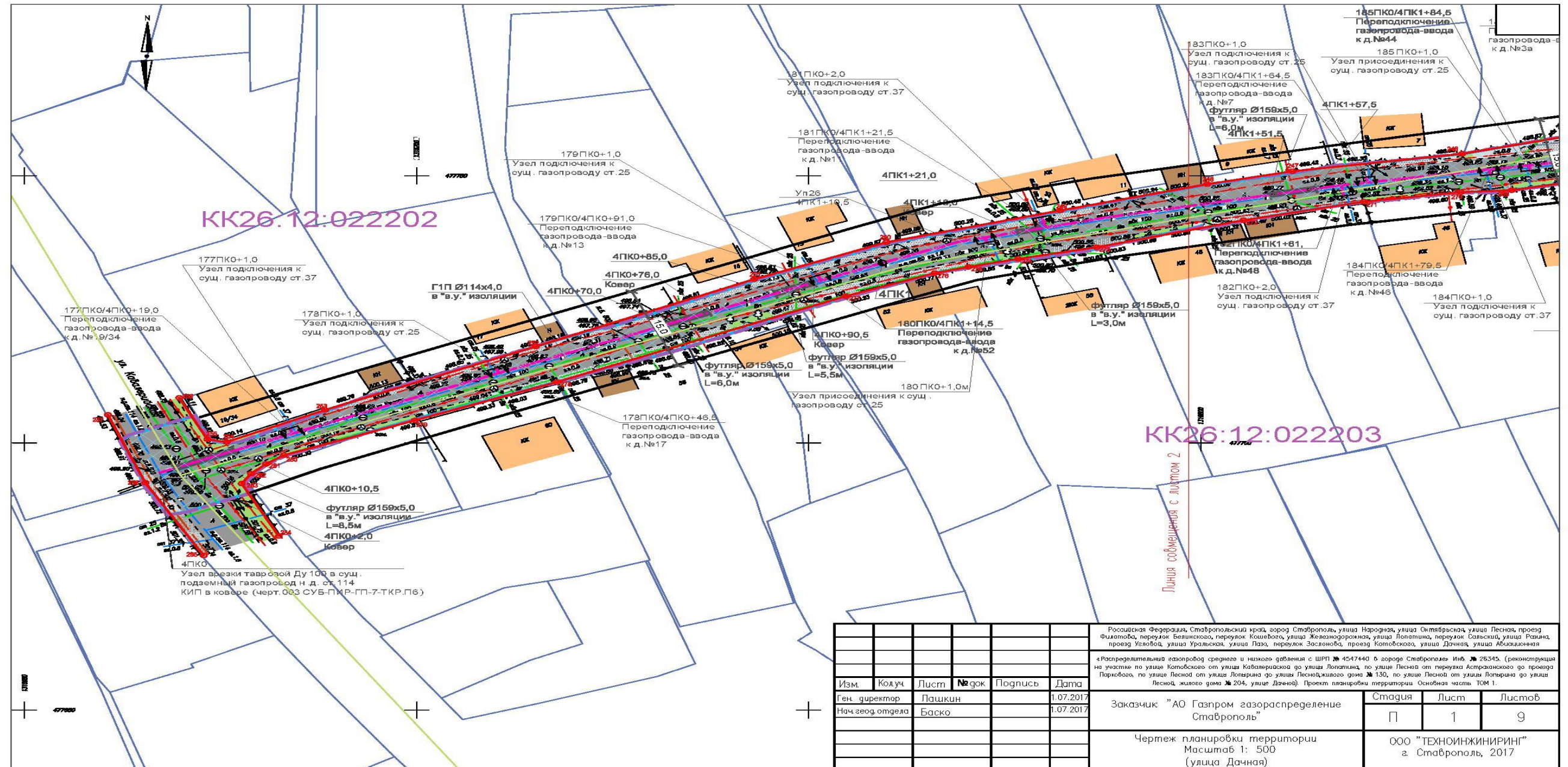
Первый заместитель главы  
администрации города Ставрополя

Ю.В. Белолапенко

# Приложение 1

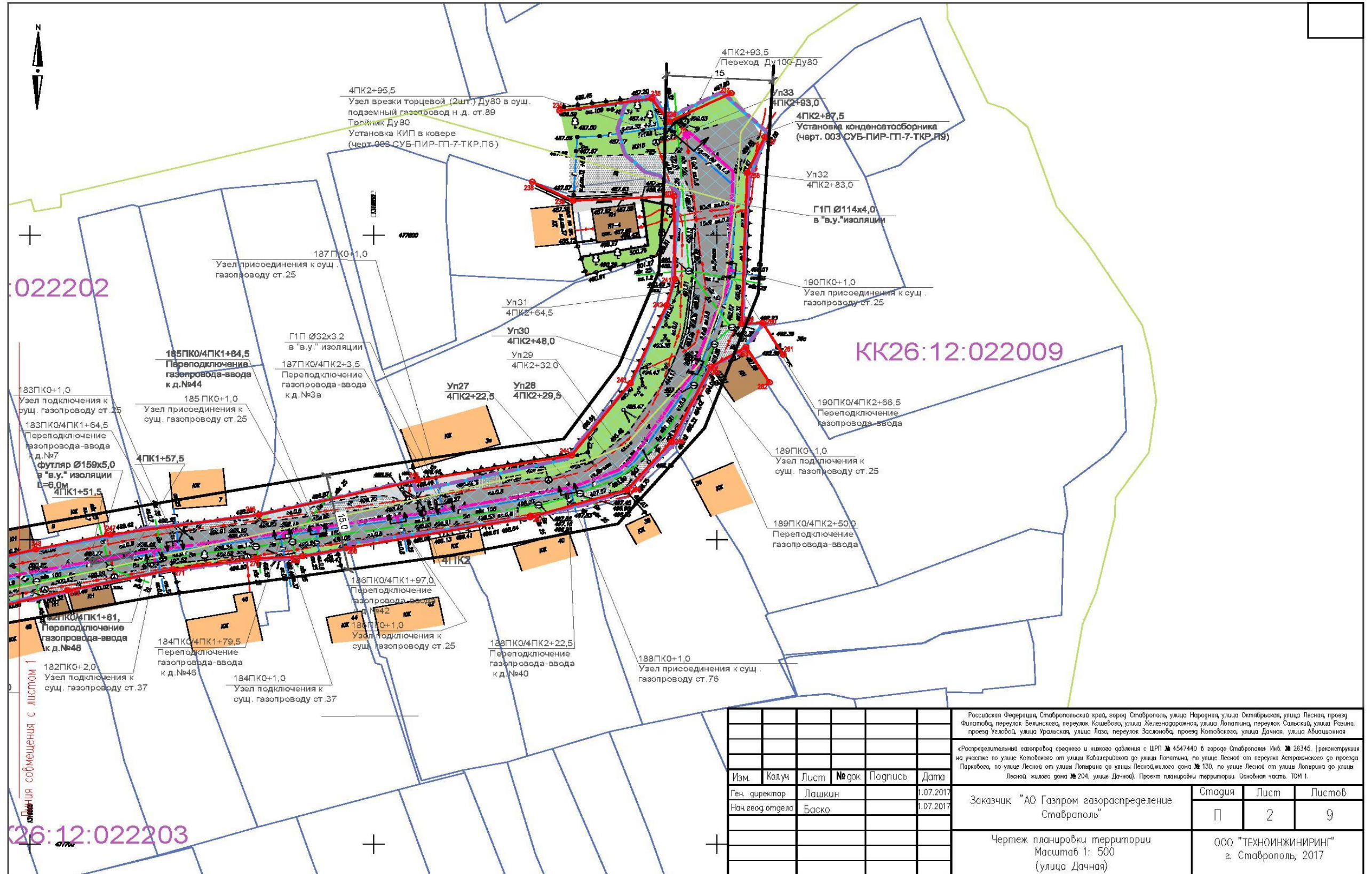
к документации по планировке территории (проекту планировки территории, проекту межевания территории) в границах проезда Котовского от жилого дома № 1 до жилого дома № 21, до улицы Кавалерийской, улицы Лесной от жилого дома № 1 до жилого дома № 204, улицы Дачной города Ставрополя

## ПРОЕКТ планировки территории



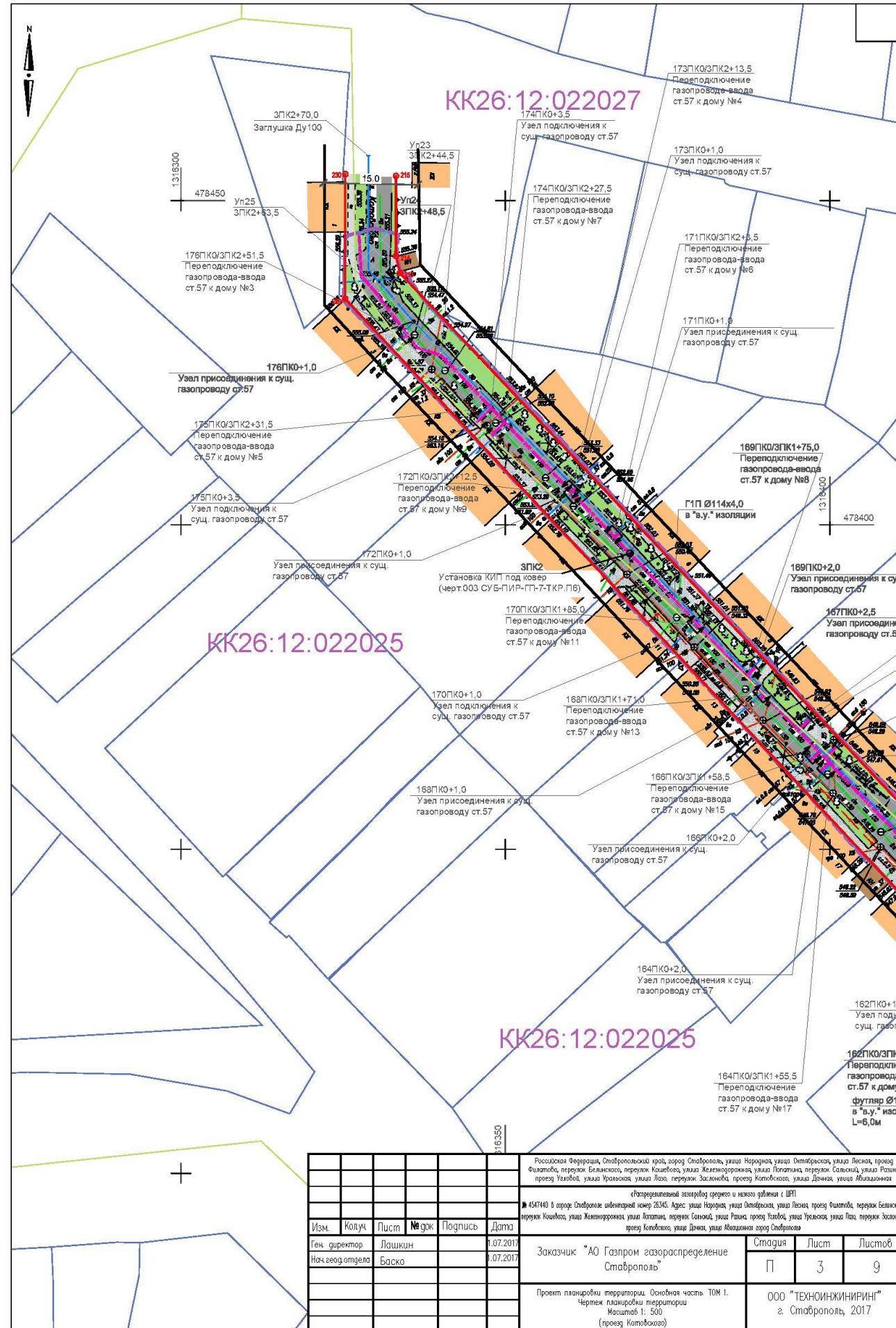
					Российская Федерация, Ставропольский край, город Ставрополь, улица Народная, улица Октябрьская, улица Лесная, проезд Филатова, переулок Балинского, переулок Кошевого, улица Железнодорожная, улица Лопатина, переулок Сальский, улица Разина, проезд Углового, улица Уральская, улица Паго, переулок Заслонова, проезд Котовского, улица Дачная, улица Абдальманова				
					«Распределительная газопровод среднего и низкого давления с ШРП № 4547440 в городе Ставрополе» Инв. № 26345 (реконструкция на участке по улице Котовского от улицы Кавалерийской до улицы Лопатина, по улице Лесной от переулка Астраханского до проезда Паркового, по улице Лесной от улицы Лопатина до улицы Лесной, жилого дома № 130, по улице Лесной от улицы Лопатина до улицы Лесной, жилого дома № 204, улица Дачной). Проект планировки территории. Основная часть. Лист 1.				
Изм.	Колуч.	Лист	№ док.	Подпись	Дата	Заказчик "АО Газпром газораспределение Ставрополь"	Стадия	Лист	Листов
							П	1	9
Ген. директор Пашкин 1.07.2017 Нач. геод. отдела Баско 1.07.2017						Чертеж планировки территории Масштаб 1: 500 (улица Дачная)	ООО "ТЕХНОИНЖИНИРИНГ" г. Ставрополь, 2017		





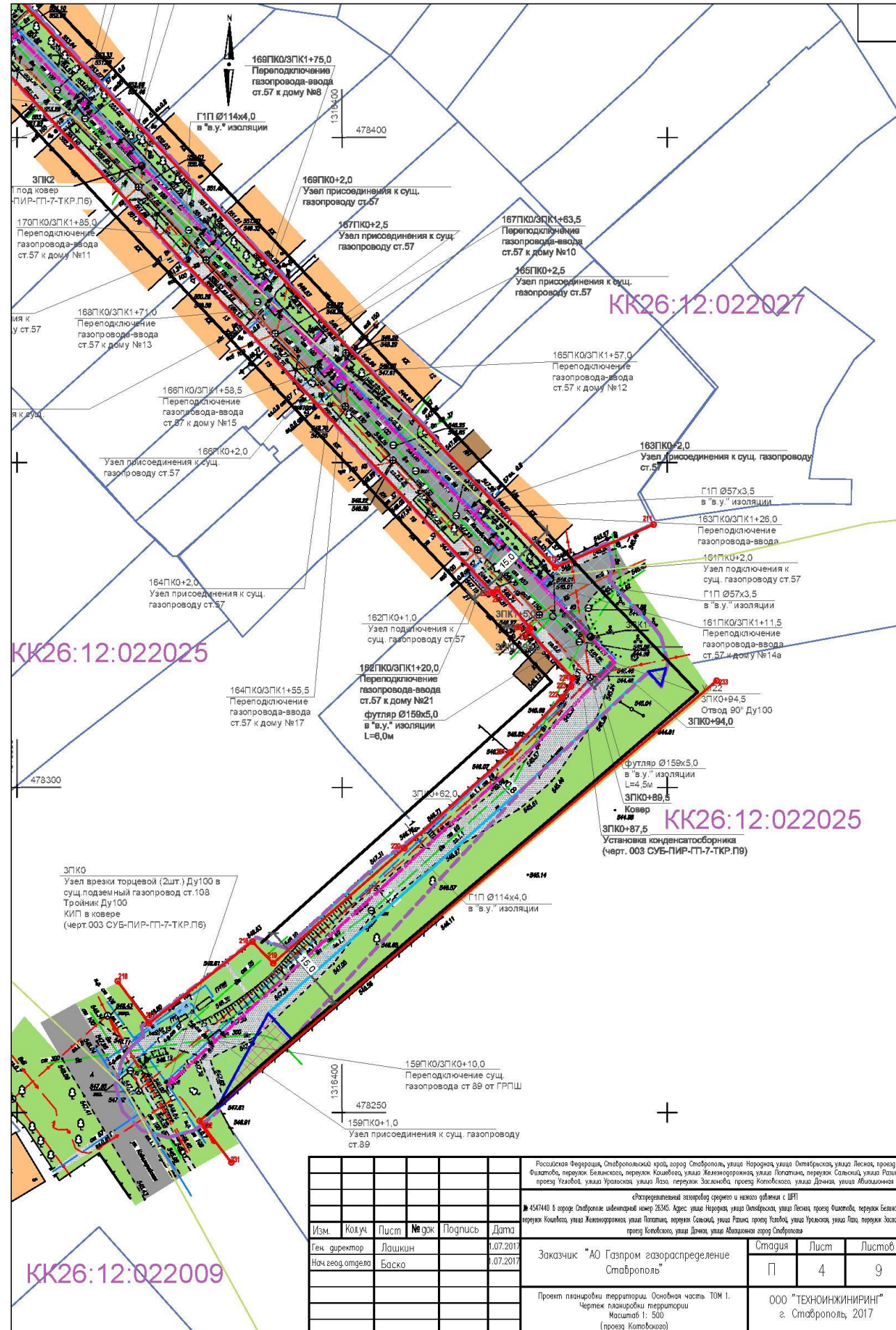
Российская Федерация, Ставропольский край, город Ставрополь, улица Народная, улица Октябрьская, улица Лесная, проезд Филатова, переулок Белинского, переулок Кошевого, улица Железнодорожная, улица Лопатина, переулок Сальский, улица Разина, проезд Угловой, улица Уральская, улица Лазо, переулок Заслонова, проезд Котобского, улица Дачная, улица Авиационная					
«Распределительный газопровод среднего и низкого давления с ШРП № 4547440 в городе Ставрополе Инв. № 26345 (реконструкция на участке по улице Котобского от улицы Кабалерийской до улицы Лопатина, по улице Лесной от переулка Астраханского до проезда Паркового, по улице Лесной от улицы Лопатина до улицы Лесной, жилого дома № 130, по улице Лесной от улицы Лопатина до улицы Лесной, жилого дома № 204, улице Дачной). Проект планировки территории. Основная часть. ТМ 1.					
Изм.	Колуч	Лист	№ док	Подпись	Дата
Ген. директор		Лашкин			1.07.2017
Нач. геод. отдела		Баско			1.07.2017
Заказчик "АО Газпром газораспределение Ставрополь"			Стадия	Лист	Листов
			П	2	9
Чертеж планировки территории Масштаб 1: 500 (улица Дачная)			ООО "ТЕХНОИНЖИРИНГ" г. Ставрополь, 2017		





Российская Федерация, Ставропольский край, город Ставрополь, улица Народная, улица Октябрьская, улица Лесная, проезд Физкультурный, переулок Беляковский, переулок Кошелева, улица Железнодорожная, улица Лопатина, переулок Сельский, улица Ракина, проезд Угловой, улица Угловая, улица Лоза, переулок Заслонца, проезд Котловского, улица Демкина, улица Абакумова					
с/п/р/е/д/е/л/а/т/и/в/н/ы/й/ з/а/в/о/д/ с/р/е/д/н/е/г/о/ и/ н/е/к/о/т/ р/у/б/н/а/ с/ Ш/П					
№4740 в городе Ставрополе инвентарный номер 2536. Адрес: улица Народная, улица Октябрьская, улица Лесная, проезд Физкультурный, переулок Беляковский, переулок Кошелева, улица Железнодорожная, улица Лопатина, переулок Сельский, улица Ракина, проезд Угловой, улица Угловая, улица Лоза, переулок Заслонца, проезд Котловского, улица Демкина, улица Абакумова город Ставрополь					
Изм.	Кол-во	Лист	№ з/ж	Подпись	Дата
Ген. директор		Лашкин			1.07.2017
Нач. экон. отдела		Баска			1.07.2017
Заказчик "АО Газпром газораспределение Ставрополь"			Страница	Лист	Листов
			П	3	9
Проект планировки территории. Основная часть ТОМ I. Чертеж планировки территории Масштаб 1:500 (проект Котловского)			ООО "ТЕХНОИНЖИНИРИНГ" г. Ставрополь, 2017		



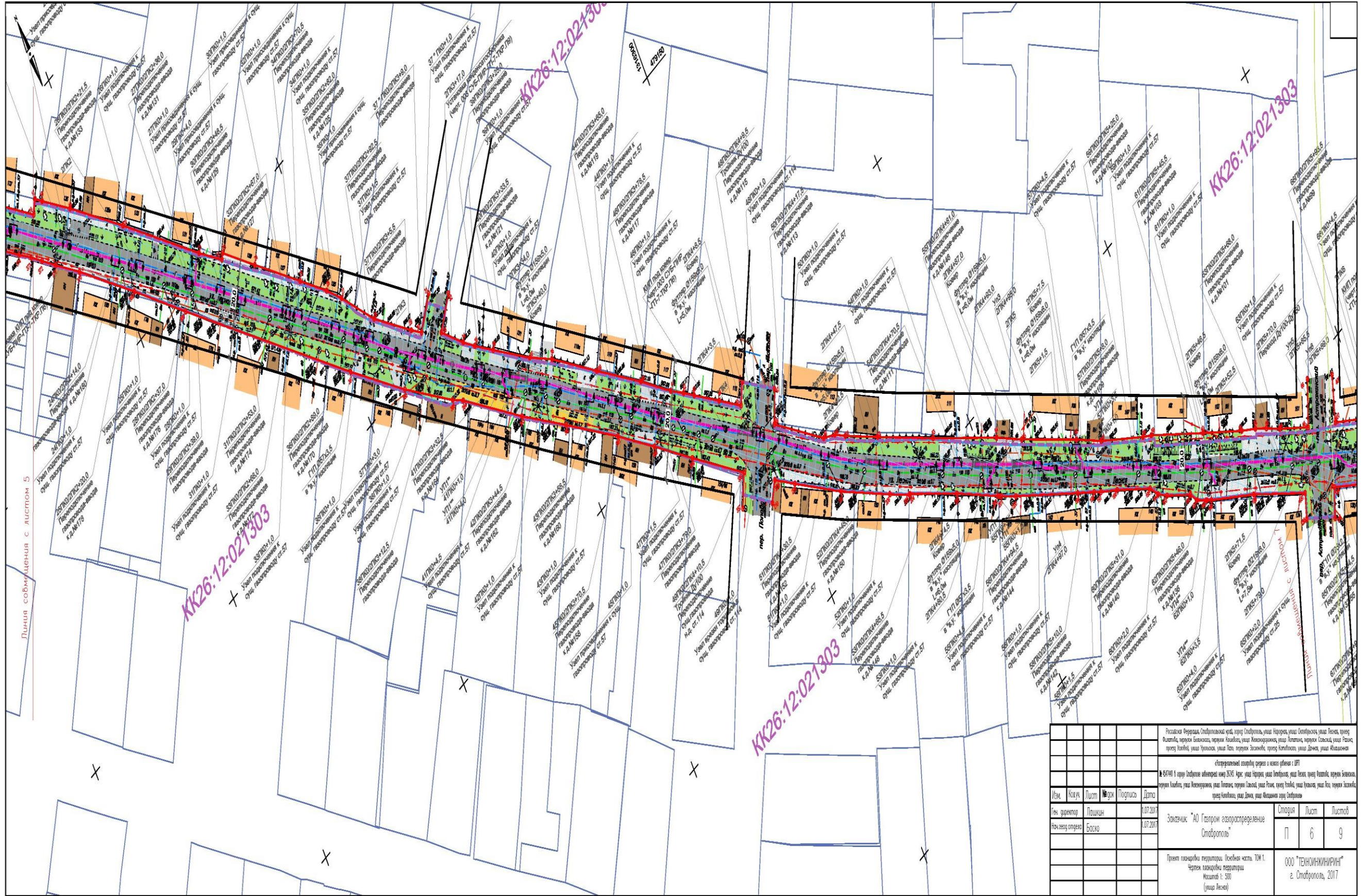


Российская Федерация, Ставропольский край, город Ставрополь, улица Народная, улица Октябрьская, улица Лесная, проезд Физкультурный, переулок Беляевский, переулок Кошелевский, улица Железнодорожная, улица Поповича, переулок Солынский, улица Ракина, проезд Удальцова, улица Урицкого, улица Лоза, переулок Заславского, проезд Котловского, улица Демичева, улица Абдулманапова									
г. Ставрополь, переулок Кошелевский, улица Железнодорожная, улица Поповича, переулок Солынский, улица Ракина, проезд Удальцова, улица Урицкого, улица Лоза, переулок Заславского, проезд Котловского, улица Демичева, улица Абдулманапова									
г. Ставрополь, переулок Кошелевский, улица Железнодорожная, улица Поповича, переулок Солынский, улица Ракина, проезд Удальцова, улица Урицкого, улица Лоза, переулок Заславского, проезд Котловского, улица Демичева, улица Абдулманапова									
Изм.	Код ук.	Лист	№ эск.	Подпись	Дата	Заказчик "АО Газпром газораспределение Ставрополь"	Страница	Лист	Листов
							П	4	9
Ген. директор		Лашкин			1.07.2017				
Нач. экон. отдела		Баска			1.07.2017				
Проект планировки территории. Основная часть ТОМ I. Чертеж планировки территории Масштаб 1:500 (проект Котловского)					ООО "ТЕХНОИНЖИНИРИНГ" г. Ставрополь, 2017				



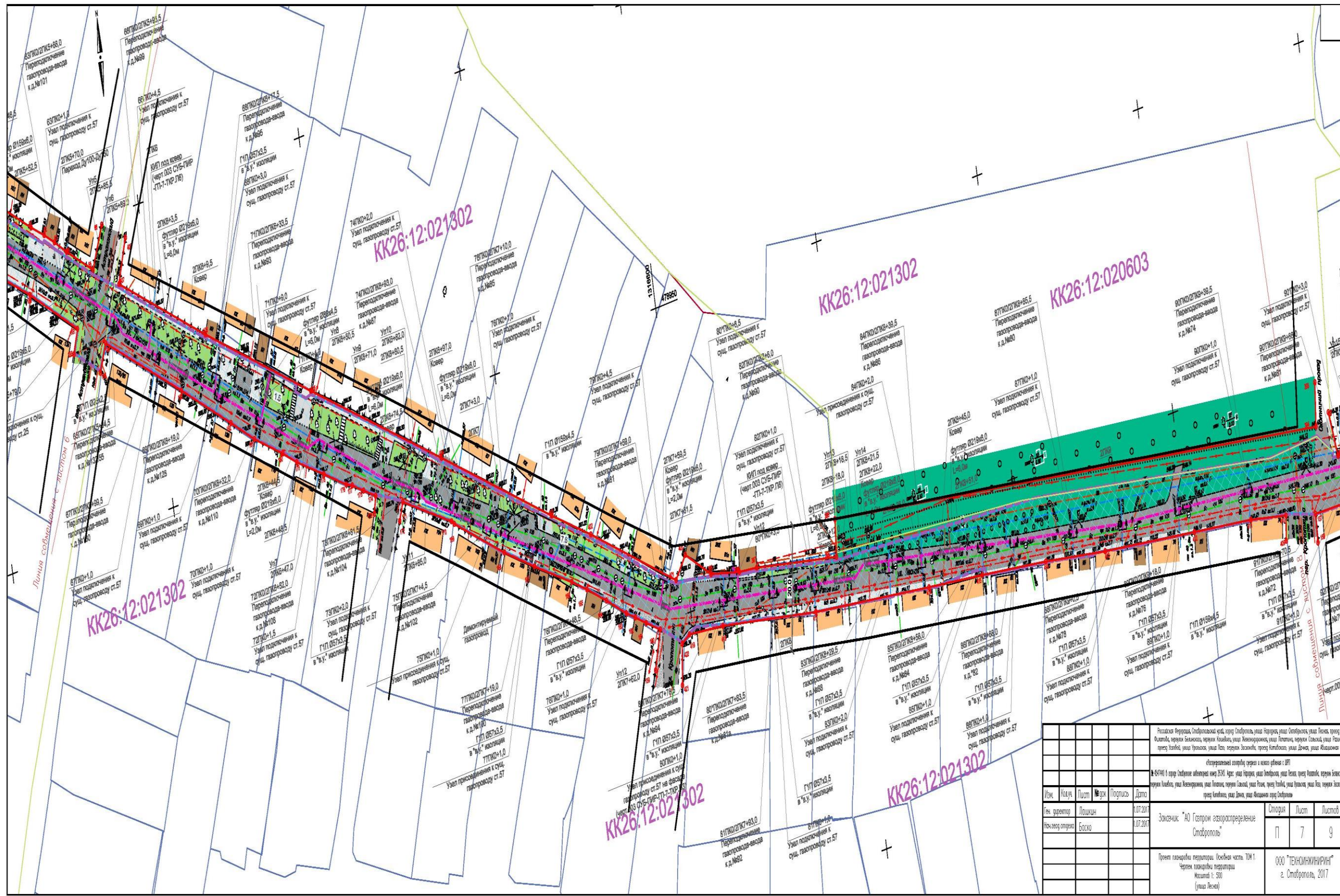






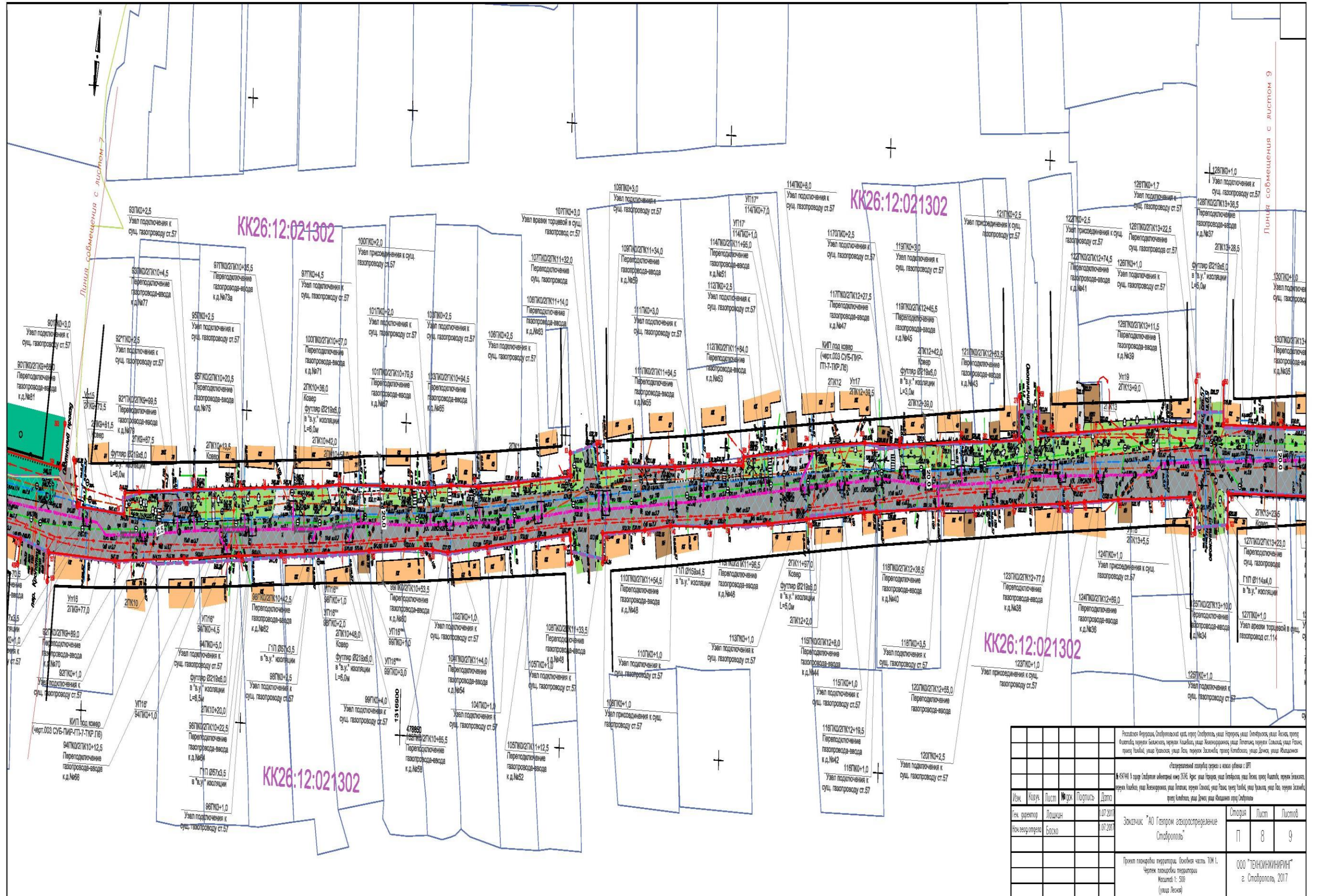
Изм.		№	Дата	История		
Инв.	Контр.	Лист	№	Лист	№	Лист
Иен. директор	Лашин		0.07.2017			
Исполн. инженер	Бусин		0.07.2017			
Заказчик: "АО Газпром газораспределение Ставрополь"				Лист	6	9
Проект планировки территории (общая часть ТМ 1. Через газифицированную территорию Масштаб: 1:500 (иная версия)				ООО "ТЕХНИКМИНИРИНТ" г. Ставрополь, 2017		





<p>Разработчик: Федерация, Ставропольский край, город Ставрополь, улица Народная, улица Октябрьская, улица Лесная, проезд Фрунзе, переулок Быховский, переулок Князьков, улица Хлебозаводская, улица Липовая, переулок Савельев, улица Рязань, проезд Заводской, улица Урожайная, улица Лесная, переулок Заводской, проезд Коммунальный, улица Дачная, улица Железнодорожная</p>					
<p>Исполнитель: ООО "Техноинжиниринг" г. Ставрополь</p>					
<p>Эксперт: ООО "Техноинжиниринг" г. Ставрополь</p>					
Имя	Фамилия	Пол	Дата	<p>Специализация: "АО Газпром газораспределение Ставрополь"</p>	
Имя	Фамилия	Пол	Дата	П	7
Имя	Фамилия	Пол	Дата	9	
<p>Проект газораспределительной сети (часть ТИМ 1) Чертеж газораспределительной сети № 300 (улица Лесная)</p>				<p>000 "ТЕХНОИНЖИНИРИНГ" г. Ставрополь, 2017</p>	





Имя		Подпись		Дата		Страница		Лист		Листов	
Тех. директор		Лашин		07.2017		7		8		9	
Нач. газослужбы		Басюк		07.2017		Заказчик "АО Газпром газораспределение Ставрополь"		8		9	
Проект газораспределительной территории. Составная часть ТИМ 1. Чертеж газораспределительной территории. Масштаб 1:500 (или Лесной)							ООО "ТЕХНИКАИНТЕРИИТ" г. Ставрополь, 2017				



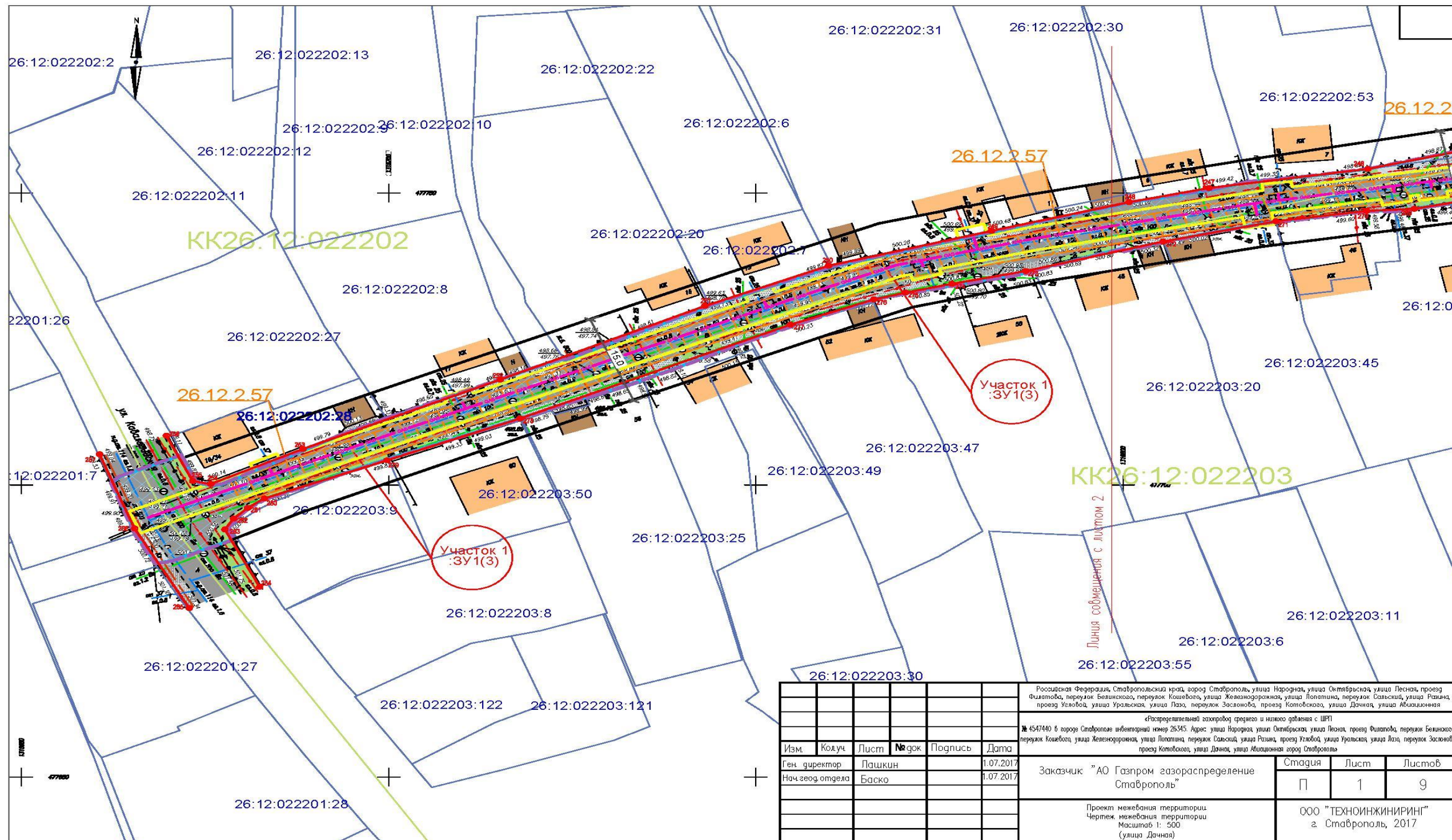




## Приложение 2

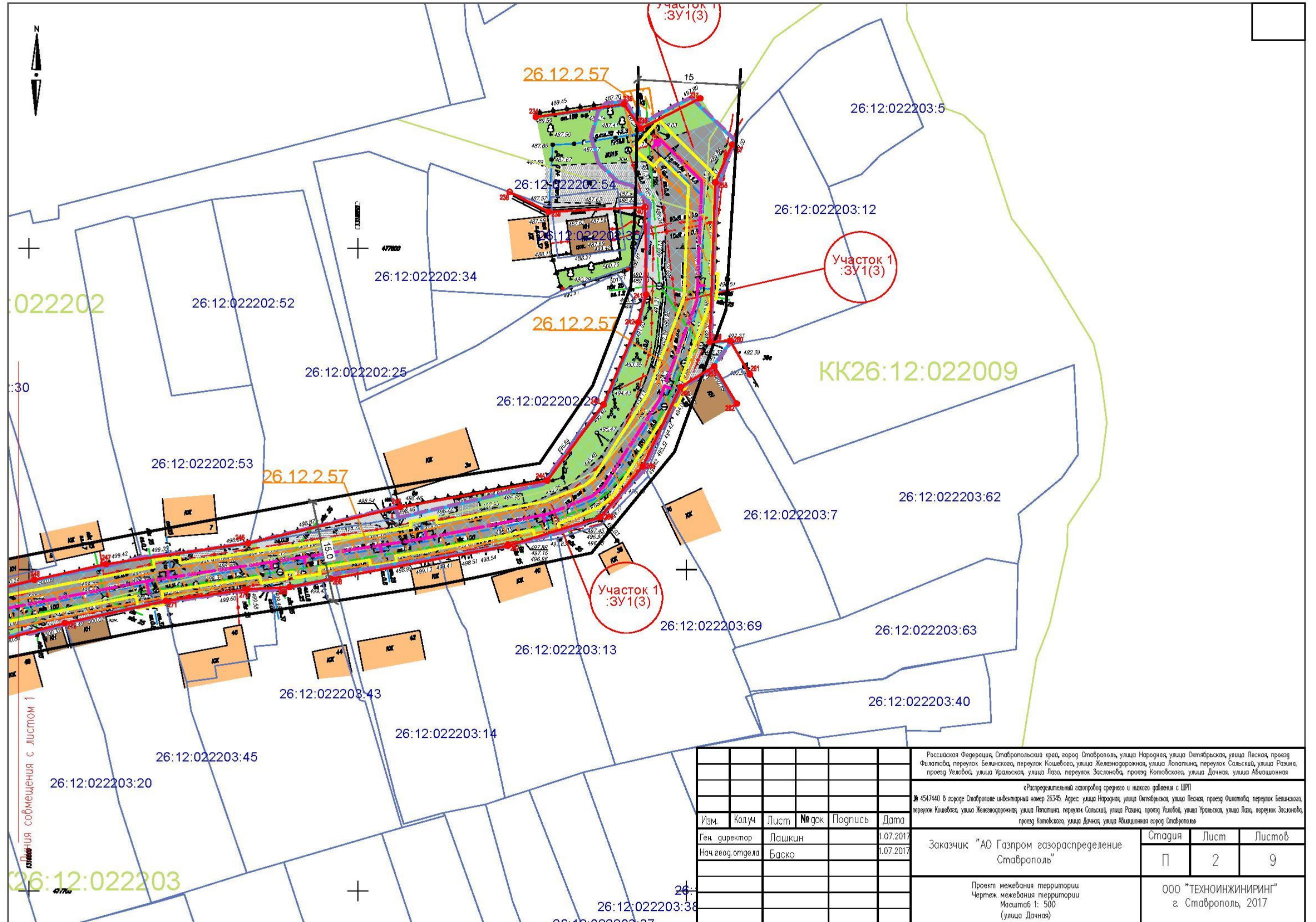
к документации по планировке территории (проекту планировки территории, проекту межевания территории) в границах проезда Котовского от жилого дома № 1 до жилого дома № 21, до улицы Кавалерийской, улицы Лесной от жилого дома № 1 до жилого дома № 204, улицы Дачной города Ставрополя

### ПРОЕКТ межевания территории



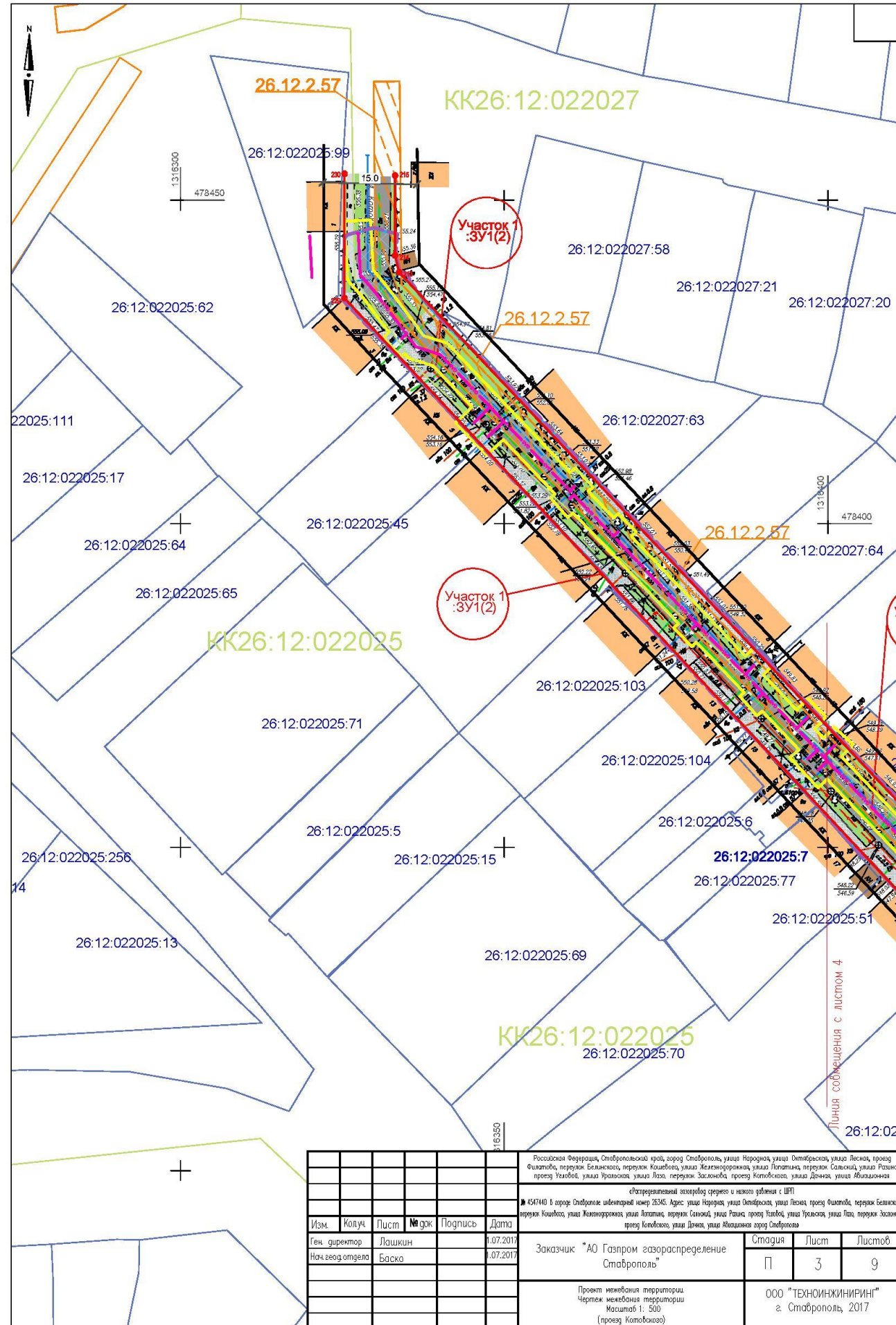
Российская Федерация, Ставропольский край, город Ставрополь, улица Народная, улица Октябрьская, улица Лесная, проезд Филатова, переулок Белинского, переулок Кошевого, улица Железнодорожная, улица Лопатина, переулок Сальский, улица Розина, проезд Угловой, улица Уральская, улица Лаза, переулок Засонова, проезд Котовского, улица Дачная, улица Абиссониная					
«Распределительной газораспределительной станции среднего и низкого давления с ЦРП № 4547440 в городе Ставрополе инвентарный номер 26345. Адрес: улица Народная, улица Октябрьская, улица Лесная, проезд Филатова, переулок Белинского, переулок Кошевого, улица Железнодорожная, улица Лопатина, переулок Сальский, улица Розина, проезд Угловой, улица Уральская, улица Лаза, переулок Засонова, проезд Котовского, улица Дачная, улица Абиссониная город Ставрополь»					
Изм.	Колуч.	Лист	№ док.	Подпись	Дата
	Ген. директор	Лашкин			1.07.2017
	Нач. геод. отдела	Баско			1.07.2017
Заказчик: "АО Газпром газораспределение Ставрополь"				Стация	Лист
				П	1
Проект межевания территории. Чертеж межевания территории. Масштаб 1: 500 (улица Дачная)				Листов	9
				ООО "ТЕХНОИНЖИНИРИНГ" г. Ставрополь, 2017	





Российская Федерация, Ставропольский край, город Ставрополь, улица Народная, улица Октябрьская, улица Лесная, проезд Филатов, переулок Белинского, переулок Кошелево, улица Железнодорожная, улица Лопатина, переулок Сальский, улица Розина, проезд Удубой, улица Уральская, улица Лаза, переулок Заслонова, проезд Котловского, улица Дачная, улица Авиационная									
«Распределительный газопровод среднего и низкого давления с ШРП № 4547440 в городе Ставрополе инвентарный номер 26345. Адрес: улица Народная, улица Октябрьская, улица Лесная, проезд Филатов, переулок Белинского, переулок Кошелево, улица Железнодорожная, улица Лопатина, переулок Сальский, улица Розина, проезд Удубой, улица Уральская, улица Лаза, переулок Заслонова, проезд Котловского, улица Дачная, улица Авиационная город Ставрополь»									
Изм.	Колуч	Лист	№ док	Подпись	Дата	Заказчик "АО Газпром газораспределение Ставрополь"	Стадия	Лист	Листов
Ген. директор	Лашкин				1.07.2017		П	2	9
Нач. геог. отдела	Баско				1.07.2017				
Проект межевания территории Чертеж межевания территории Масштаб 1: 500 (улица Дачная)						ООО "ТЕХНОИНЖИНИРИНГ" г. Ставрополь, 2017			





Российская Федерация, Ставропольский край, город Ставрополь, улица Народная, улица Октябрьская, улица Лесная, проезд Физкультурный, переулок Белянского, переулок Кошечкина, улица Железнодорожная, улица Лопатина, переулок Сельский, улица Ракина, проезд Угловой, улица Угловая, улица Лоза, переулок Заспанов, проезд Котловского, улица Демича, улица Абдуллаева					
«Газорегулирующий завод среднего и низкого давления с ИРП»					
№46740 в городе Ставрополе идентификационный номер 25345. Адрес: улица Народная, улица Октябрьская, улица Лесная, проезд Физкультурный, переулок Белянского, переулок Кошечкина, улица Железнодорожная, улица Лопатина, переулок Сельский, улица Ракина, проезд Угловой, улица Угловая, улица Лоза, переулок Заспанов, проезд Котловского, улица Демича, улица Абдуллаева город Ставрополь					
Изм.	Колык	Лист	№ разк.	Подпись	Дата
					1.07.2017
					1.07.2017
Заказчик "АО Газпром газораспределение Ставрополь"			Страница	Лист	Листов
			П	3	9
Проект межевания территории Чертеж межевания территории Масштаб 1: 500 (проект Котловского)			ООО "ТЕХНОИНЖИНИРИНГ" г. Ставрополь, 2017		



Российская Федерация, Ставропольский край, город Ставрополь, улица Народная, улица Октябрьская, улица Лесная, проезд Физкультурный, переулок Белянский, переулок Кошелевский, улица Железнодорожная, улица Поповича, переулок Солынский, улица Ракина, проезд Угрюмов, улица Угрюмова, улица Лоза, переулок Заспанов, проезд Копыловский, улица Демича, улица Абдулманова				
с/посредственный газоснабжение среднего и низкого давления с ИРП				
№ 457440 в городе Ставрополе инвентарный номер 25345. Адрес: улица Народная, улица Октябрьская, улица Лесная, проезд Физкультурный, переулок Белянский, переулок Кошелевский, улица Железнодорожная, улица Поповича, переулок Солынский, улица Ракина, проезд Угрюмов, улица Лоза, переулок Заспанов, проезд Копыловский, улица Демича, улица Абдулманова город Ставрополь				
Изм.	Код ук.	Лист	№ зкз	Подпись
		Лашкин		1.07.2017
		Баско		1.07.2017
Заказчик "АО Газпром газораспределение Ставрополь"			Статус	Лист
			П	4
				9
Проект межевания территории Чертеж межевания территории Масштаб 1:500 (проект Копыловский)			ООО "ТЕХНОИНЖИНИРИНГ" г. Ставрополь, 2017	

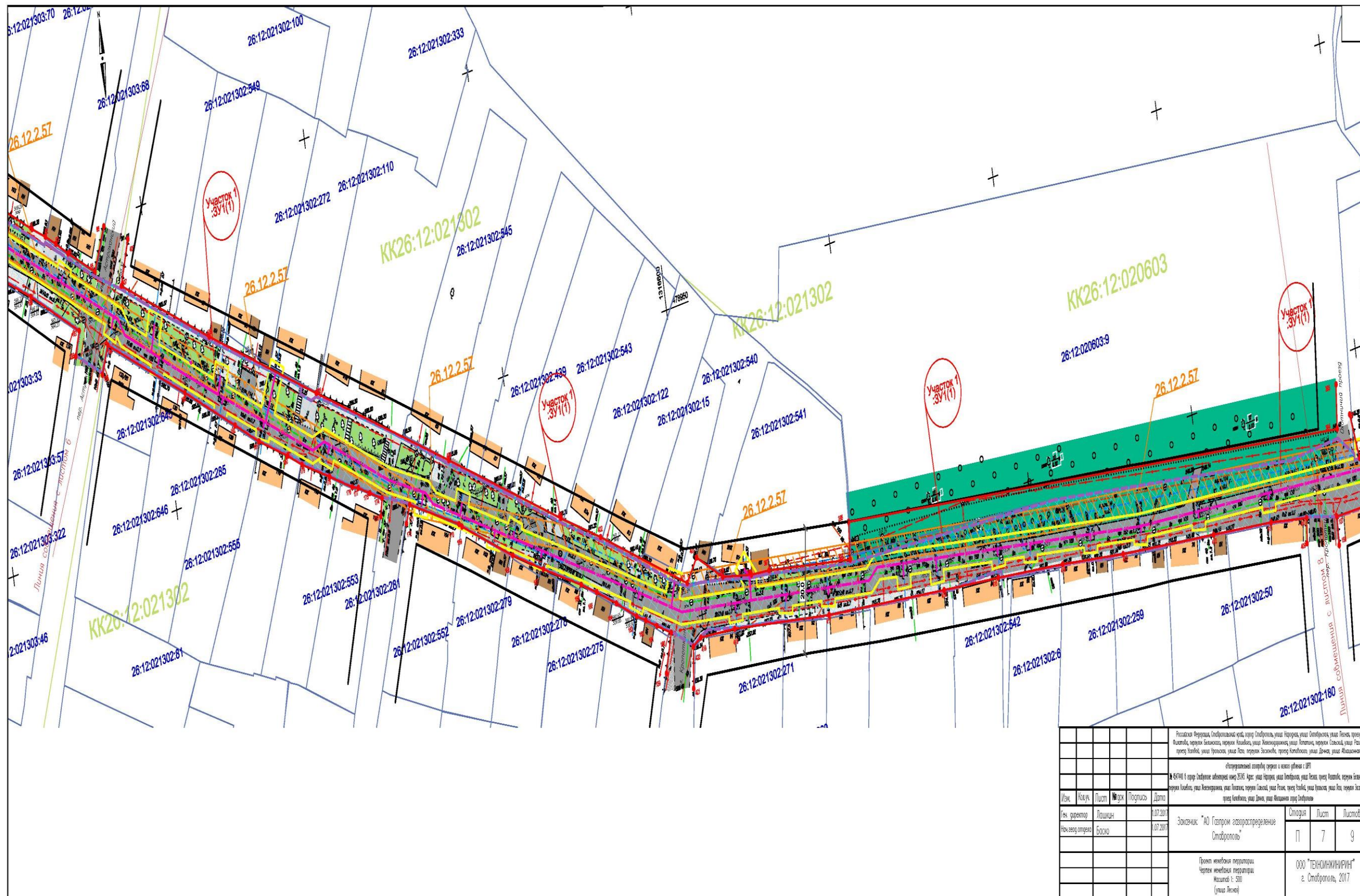












Российская Федерация, Ставропольский край, город Ставрополь, улица Народная, улица Октябрьская, улица Ленина, переулок Фрунзе, переулок Батальонский, переулок Кавказский, улица Хлеборобовская, улица Подпорожская, переулок Савский, улица Радика, переулок Платовый, улица Урожайная, улица Лесная, переулок Засадский, переулок Кавказский, улица Дачная, улица Абдулхамидов					
Строительный отдел по газу и теплому водоснабжению					
№ 55/100 в сфере инженерного назначения, номер 25/05. Адрес: улица Народная, улица Подпорожская, улица Радика, переулок Платовый, переулок Батальонский, переулок Кавказский, улица Хлеборобовская, улица Подпорожская, переулок Савский, улица Радика, переулок Платовый, улица Урожайная, улица Лесная, переулок Засадский, переулок Кавказский, улица Дачная, улица Абдулхамидов					
Имя	Фамилия	Подпись	Дата	Страница	Листов
Ген. директор	Лещин		07.2017	1	9
Начальник отдела	Басюк		07.2017	7	9
Заказчик: "АО Газпром газораспределение Ставрополь"					
Проект инженерной территории Чертеж инженерной территории Масштаб 1:500 (улица Ленина)				ООО "ТЕХНОИНЖИНИРИНГ" г. Ставрополь, 2017	





Республика Беларусь, областной район, город Минск, район Дзержинский, улица Лесная, приток						Республика Беларусь, областной район, город Минск, район Дзержинский, улица Лесная, приток		
Республика Беларусь, областной район, город Минск, район Дзержинский, улица Лесная, приток						Республика Беларусь, областной район, город Минск, район Дзержинский, улица Лесная, приток		
Республика Беларусь, областной район, город Минск, район Дзержинский, улица Лесная, приток						Республика Беларусь, областной район, город Минск, район Дзержинский, улица Лесная, приток		
Имя	Фамилия	Лист	Масштаб	Получено	Дата	Заказчик: "АО Газпром газораспределение Смолевичи"		
Тек. редактор	Лещин				07.2017	Страница	Лист	Листов
Тех. редактор	Басюк				07.2017	П	8	9
Проект инженерной территории Чертная инженерная территория Масштаб 1:500 (улицы Лесная)						ООО "ТЕХНИКНИКНИНГ" г. Смоленск, 2017		





### Условные обозначения

- 200 мм Ø — реконструируемый распределительный газопровод среднего и низкого давления
- 200 мм Ø — реконструируемый распределительный газопровод среднего и низкого давления
- ▨ земельный участок, образованный из земель государственной или муниципальной собственности под реконструкцию газопровода
- ▨ образованные части земельных участков (обременение) под реконструкцию газопровода
- Участок 1 :ЗУ1(1) — номер обозначенного участка, номер обозначенной части земельного участка
- граница кадастрового квартала
- 10:04 10:0303 — номер кадастрового квартала
- граница земельного участка по сведениям ГИИ
- 26:04 10:0303 26 — кадастровый номер земельного участка
- границы существующих линий застройки
- красные линии
- охранный зона реконструируемого газопровода
- 26:12:021302:118 — охранные зоны по сведениям ЕГРН
- граница элемента планировочной структуры
- ↑ ↓ узел подключения к существующему газопроводу
- водопровод
- газопровод (кондиционирование)
- дренажи и ливневая канализация
- газопровод
- реконструируемый газопровод
- высоковольтная линия электропередачи
- линии связи подземные
- оасфальтированные дороги местного значения
- место общего пользования
- тротуары (плитка)
- железнодорожные пути
- территория без покрытия
- территория с цементным покрытием
- территория с щебеночным покрытием
- 618.02 — существующие и проектные отметки
- отдельные стоящие деревья, кустарники, газоны
- разнотравная древесная растительность
- КХ — жилой застройкой
- КХ КХ — нежилой застройкой
- лес
- город

		Рассмотрено: Филиал ООО «Техноинжиниринг» в г. Ставрополе, ул. Народная, 10/10, 3 этаж, кабинет 303, дата рассмотрения 07.07.2017 г.			
		Исполнено: Филиал ООО «Техноинжиниринг» в г. Ставрополе, ул. Народная, 10/10, 3 этаж, кабинет 303, дата исполнения 07.07.2017 г.			
Изм.	Колонт.	Полн.	Мод.	Полн.	Дата
Ген. директор	Л.И.Иванов				07.07.2017
Исполнитель	Б.И.Иванов				07.07.2017
Зонация "АО Газпром газораспределение Ставрополь"				Страниц	Пусто
Проект инженерной территории				П	9
Чертеж инженерной территории				Пусто	9
Масштаб 1:500					
(иной текст)					
				ООО «ТЕХНОИНЖИНИРИНГ» г. Ставрополь, 2017	











1	2	3	4
:732/чзу1			
26:12:021303 :732/чзу1	н702	479306,92	1316035,35
26:12:021303 :732/чзу1	н405	479305,93	1316034,52
26:12:021303 :732/чзу1	н418	479309,81	1316029,86
26:12:021303 :732/чзу1	н430	479310,68	1316028,82
26:12:021303 :732/чзу1	н701	479311,45	1316029,47

Участок № 3, площадью 31 кв.м			
Условный номер образуемого земельного участка	Обозначение характерных точек границ	Координаты, м	
		X	Y
1	2	3	4
26:12:021304:1658/чзу1			
26:12:021304:1658/чзу1	н443	479349,29	1315968,97
26:12:021304:1658/чзу1	н444	479350,84	1315971,28
26:12:021304:1658/чзу1	н442	479351,03	1315971,56
26:12:021304:1658/чзу1	н694	479346,16	1315971,41
26:12:021304:1658/чзу1	н695	479342,85	1315969,46
26:12:021304:1658/чзу1	н441	479341,63	1315967,62
26:12:021304:1658/чзу1	н445	479344,99	1315965,29
26:12:021304:1658/чзу1	н443	479349,29	1315968,97

**ВЕДОМОСТЬ  
координат поворотных точек  
красных линий**

Номер поворотной точки	Координаты, м	
	X	Y
1	2	3
1	479386,01	1315927,81
2	479390,32	1315931,57
3	479391,47	1315931,80
4	479419,15	1315902,28
5	479372,51	1315861,30
6	479376,02	1315857,78
7	479386,46	1315866,35
8	479393,32	1315872,11
9	479395,37	1315874,05
10	479398,89	1315877,10
11	479407,66	1315884,56
12	479422,81	1315897,23
13	479427,45	1315891,81
-	-	-
14	479253,50	1316125,58
15	479246,75	1316120,78
16	479234,59	1316134,29
17	479236,51	1316135,97
18	479235,01	1316137,57
19	479229,35	1316143,91
20	479218,24	1316155,60
21	479201,75	1316172,23
22	479197,04	1316177,35
23	479197,83	1316178,08
24	479190,82	1316185,12
25	479181,11	1316195,04
26	479175,37	1316200,80
27	479171,88	1316203,85
28	479163,66	1316210,16
29	479155,90	1316218,46
30	479153,86	1316220,82
31	479157,90	1316226,05
-	-	-
32	479154,62	1316231,02
33	479150,60	1316225,75
34	479145,60	1316230,35
35	479143,15	1316232,97
36	479139,53	1316237,20
37	479132,38	1316245,67
38	479128,46	1316251,09
39	479119,37	1316261,26
40	479110,60	1316271,34
41	479104,32	1316277,97
42	479101,89	1316281,03
43	479099,81	1316283,42

1	2	3
44	479094,90	1316289,24
45	479090,57	1316294,27
46	479093,49	1316296,74
-	-	-
47	479087,17	1316304,12
48	479082,49	1316300,93
49	479072,39	1316312,04
50	479070,98	1316315,13
51	479069,00	1316317,69
52	479063,51	1316325,62
53	479054,02	1316339,43
54	479043,44	1316355,37
55	479038,98	1316361,51
56	479029,78	1316375,21
57	479025,46	1316381,23
58	479018,98	1316392,10
59	479017,81	1316394,29
60	479009,40	1316407,50
61	479003,25	1316417,31
62	479001,22	1316420,94
63	478999,43	1316423,75
64	478997,14	1316427,05
65	478992,58	1316434,28
66	478999,12	1316438,42
-	-	-
67	478890,01	1316796,10
68	478882,52	1316797,52
69	478881,82	1316812,29
70	478885,28	1316812,36
71	478885,56	1316816,95
72	478886,72	1316834,13
73	478887,45	1316848,85
74	478887,95	1316856,12
75	478888,72	1316872,79
76	478889,35	1316879,41
77	478889,64	1316893,19
78	478889,85	1316907,56
79	478890,54	1316914,41
80	478890,67	1316923,08
81	478891,79	1316935,56
82	478893,56	1316951,97
83	478897,26	1316951,56
-	-	-
84	478929,51	1317294,47
85	478920,52	1317295,50
86	478921,71	1317327,27
87	478923,11	1317346,70
88	478924,58	1317361,78
89	478925,55	1317373,87
90	478927,87	1317414,10
91	478928,15	1317429,00
92	478929,36	1317448,98
93	478930,22	1317459,07
94	478931,12	1317466,54
95	478932,16	1317480,49
96	478933,65	1317499,16
97	478939,92	1317497,74

1	2	3
-	-	-
98	478918,11	1317503,19
99	478922,65	1317502,75
100	478921,99	1317493,22
101	478923,28	1317489,54
102	478920,71	1317465,88
103	478920,47	1317461,27
104	478920,22	1317445,98
105	478918,58	1317432,68
106	478917,95	1317418,19
107	478916,58	1317388,24
108	478915,94	1317379,58
109	478915,54	1317375,92
110	478913,52	1317354,36
111	478911,17	1317335,83
112	478909,79	1317312,45
113	478908,51	1317295,01
114	478906,98	1317295,20
115	478903,47	1317295,68
-	-	-
116	478901,61	1317282,09
117	478904,60	1317281,37
118	478907,67	1317280,78
119	478901,68	1317235,46
120	478900,31	1317219,00
121	478899,04	1317157,91
122	478893,63	1317157,79
123	478892,29	1317147,75
124	478895,80	1317147,75
125	478898,06	1317146,22
126	478897,44	1317137,07
127	478896,71	1317123,48
128	478895,85	1317112,92
129	478895,42	1317107,64
130	478895,26	1317105,18
131	478894,43	1317090,71
132	478893,58	1317078,49
133	478893,11	1317068,58
134	478891,72	1317047,77
135	478891,42	1317043,97
136	478889,61	1317026,00
137	478888,48	1317013,88
138	478887,52	1317000,30
139	478887,10	1316995,63
140	478886,89	1316983,43
141	478885,87	1316975,49
142	478884,85	1316962,20
143	478880,05	1316962,42
-	-	-
144	478879,69	1316952,79
145	478883,40	1316952,21
146	478884,34	1316952,07
147	478884,34	1316951,91
148	478881,23	1316926,06
149	478879,85	1316913,80
150	478880,07	1316909,12
151	478880,11	1316905,38

1	2	3
152	478879,10	1316889,23
153	478877,29	1316861,68
154	478876,68	1316848,32
155	478875,52	1316831,24
156	478874,33	1316809,71
157	478874,85	1316788,84
158	478870,19	1316788,57
-	-	-
159	478893,08	1316587,56
160	478899,18	1316590,35
161	478901,14	1316586,38
162	478902,73	1316583,31
163	478903,95	1316580,81
164	478907,23	1316575,36
165	478910,28	1316569,94
166	478912,43	1316565,65
167	478917,27	1316555,14
168	478921,43	1316546,66
169	478929,16	1316532,80
170	478929,76	1316532,05
171	478935,96	1316518,25
172	478933,17	1316516,72
-	-	-
173	478935,94	1316509,43
174	478938,70	1316510,40
175	478940,31	1316507,02
176	478941,85	1316503,82
177	478942,36	1316502,08
178	478945,48	1316495,80
179	478949,10	1316488,15
180	478951,38	1316484,33
181	478955,49	1316476,38
182	478959,54	1316469,96
183	478967,84	1316456,42
184	478980,18	1316435,52
185	478975,94	1316432,93
-	-	-
186	478980,55	1316425,74
187	478984,32	1316427,65
188	478992,74	1316414,66
189	478999,08	1316403,57
190	478999,85	1316402,37
191	479001,48	1316399,96
192	479003,30	1316398,85
193	479007,11	1316392,88
194	479008,81	1316390,76
195	479010,89	1316389,30
196	479016,24	1316380,90
197	479018,68	1316376,64
198	479019,82	1316374,96
199	479022,43	1316370,73
200	479032,41	1316354,97
201	479034,85	1316351,30
202	479035,34	1316350,63
203	479042,66	1316340,44
204	479050,49	1316328,62
205	479050,37	1316328,52



1	2	3
206	479053,76	1316323,64
207	479062,34	1316311,65
208	479071,13	1316300,76
209	479074,99	1316296,08
210	479072,30	1316293,41
-	-	-
211	478340,43	1316447,89
212	478333,82	1316432,75
213	478438,85	1316333,76
214	478441,46	1316333,14
215	478453,81	1316333,14
-	-	-
216	478270,21	1316365,50
217	478263,70	1316370,30
218	478276,30	1316386,19
219	478272,95	1316389,40
220	478290,67	1316409,57
221	478305,41	1316425,87
222	478313,89	1316433,86
223	478315,54	1316435,21
224	478316,86	1316435,45
225	478324,22	1316428,58
226	478324,55	1316428,93
227	478330,46	1316423,87
228	478329,94	1316423,24
229	478434,84	1316325,34
230	478454,09	1316325,34
-	-	-
231	478242,32	1316382,96
232	478248,71	1316378,09
233	478316,41	1316457,58
-	-	-
234	477820,43	1316877,08
235	477822,44	1316890,50
236	477818,64	1316893,01
237	477823,34	1316902,08
-	-	-
238	477808,77	1316873,10
239	477805,68	1316879,02
240	477806,42	1316893,71
241	477792,80	1316893,89
242	477788,50	1316892,68
243	477775,68	1316887,38
244	477763,85	1316878,84
245	477759,74	1316856,45
246	477754,11	1316833,32
247	477750,85	1316811,67
248	477748,41	1316800,81
249	477743,51	1316782,07
250	477737,53	1316759,88
251	477730,63	1316743,03
252	477718,03	1316715,19
253	477706,15	1316688,31

254	477700,18	1316675,76
255	477700,67	1316673,30
256	477708,43	1316669,72
1	2	3
-	-	-
257	477816,13	1316906,94
258	477810,22	1316904,38
259	477785,41	1316903,55
260	477785,63	1316906,65
261	477780,37	1316909,63
-	-	-
262	477775,83	1316907,64
263	477781,64	1316904,23
264	477778,39	1316899,09
265	477766,04	1316893,33
266	477758,15	1316886,86
267	477753,71	1316872,79
268	477748,56	1316845,89
269	477747,29	1316839,64
270	477746,92	1316833,14
271	477745,15	1316820,81
272	477741,69	1316805,44
273	477736,62	1316786,72
274	477734,43	1316776,70
275	477732,94	1316770,36
276	477731,78	1316766,06
277	477727,46	1316754,69
278	477711,39	1316717,89
279	477704,22	1316699,76
280	477697,69	1316683,07
281	477696,07	1316680,81
282	477694,22	1316678,88
283	477692,38	1316677,68
284	477682,55	1316682,44
-	-	-
285	477678,92	1316672,85
286	477692,53	1316665,41
287	477705,24	1316660,63
-	-	-
288	479435,58	1315923,05
289	479433,05	1315920,76
290	479423,36	1315911,96
291	479435,55	1315898,91
-	-	-
292	479430,32	1315929,46
293	479420,49	1315920,62
294	479418,06	1315919,08
295	479415,47	1315919,00
296	479414,33	1315919,49
297	479413,45	1315919,68
298	479385,96	1315950,15
299	479397,66	1315960,40
300	479394,78	1315964,09
301	479383,12	1315954,56

302	479360,58	1315980,77
303	479373,49	1315992,58
1	2	3
-	-	-
304	479341,20	1315965,52
305	479344,15	1315969,29
306	479345,70	1315970,39
307	479347,64	1315971,33
308	479350,07	1315971,59
309	479352,53	1315971,45
310	479355,15	1315971,00
311	479357,14	1315970,13
312	479378,25	1315946,79
313	479386,54	1315936,26
314	479382,24	1315931,13
-	-	-
315	479364,94	1316007,50
316	479351,68	1315995,50
317	479340,13	1316009,54
318	479323,07	1316031,47
319	479253,76	1316115,63
320	479259,95	1316120,95
-	-	-
321	479333,92	1315970,99
322	479342,06	1315983,85
323	479343,36	1315988,09
324	479339,93	1315994,40
325	479310,36	1316029,65
326	479306,58	1316033,64
327	479269,55	1316078,41
328	479270,63	1316079,25
329	479250,53	1316103,40
330	479246,15	1316107,84
331	479239,25	1316101,49
332	478929,07	1317282,05
333	478921,65	1317283,03
334	478920,25	1317273,79
335	478917,27	1317274,28
336	478916,89	1317271,52
337	478915,09	1317255,97
338	478913,83	1317243,79
339	478912,61	1317232,39
340	478912,49	1317231,34
341	478912,85	1317215,86
342	478914,28	1317214,25
343	478919,93	1317214,70
-	-	-
344	478919,83	1317207,81
345	478911,58	1317208,08
346	478911,05	1317197,68
347	478910,68	1317186,46
348	478910,33	1317175,19
349	478909,96	1317155,89
350	478916,58	1317155,70

351	478916,53	1317147,10
1	2	3
352	478909,68	1317147,24
353	478906,96	1317110,53
354	478906,33	1317101,95
355	478906,32	1317097,97
356	478913,31	1317097,79
-	-	-
357	479076,52	1316285,56
358	479081,15	1316289,03
359	479091,75	1316277,41
360	479099,61	1316268,98
361	479107,15	1316260,71
362	479117,37	1316248,71
363	479125,88	1316238,49
364	479137,83	1316225,20
365	479139,72	1316222,56
366	479149,08	1316211,57
367	479160,55	1316199,54
368	479196,27	1316163,63
369	479207,50	1316152,61
370	479219,35	1316140,64
371	479224,22	1316135,23
372	479227,04	1316132,22
373	479229,36	1316129,77
374	479231,77	1316126,95
375	479237,42	1316120,52
376	479240,59	1316116,94
377	479232,70	1316109,29
-	-	-
378	478912,01	1317091,89
379	478904,92	1317092,13
380	478904,28	1317082,85
381	478903,97	1317073,67
382	478902,63	1317054,58
383	478902,57	1317043,76
384	478901,26	1317026,71
385	478900,35	1317019,80
386	478898,72	1317005,92
387	478897,38	1317005,81
388	478897,17	1316995,69
389	478896,33	1316984,47
390	478895,62	1316969,02
391	478895,02	1316960,41
392	478899,21	1316959,84
-	-	-
393	478895,57	1316793,13
394	478888,53	1316791,97
395	478905,21	1316645,95
396	478899,18	1316645,15
397	478902,67	1316621,10
398	478903,13	1316615,76
399	478904,62	1316607,33
400	478909,32	1316600,29

1	2	3
401	478905,93	1316596,72
402	478918,66	1316572,97
403	478924,18	1316561,97
404	478940,42	1316531,22
405	478959,41	1316494,79
406	478975,09	1316465,43
407	478988,65	1316441,49
408	478995,56	1316444,97
409	478872,51	1316779,24
410	478876,52	1316780,00
411	478878,12	1316769,43
412	478879,86	1316752,23
413	478882,62	1316725,12
414	478884,87	1316707,13
415	478886,86	1316687,86
416	478888,41	1316671,55
417	478891,86	1316637,09
418	478895,71	1316609,06
419	478896,53	1316598,82
420	478895,54	1316596,35
421	478888,97	1316594,99